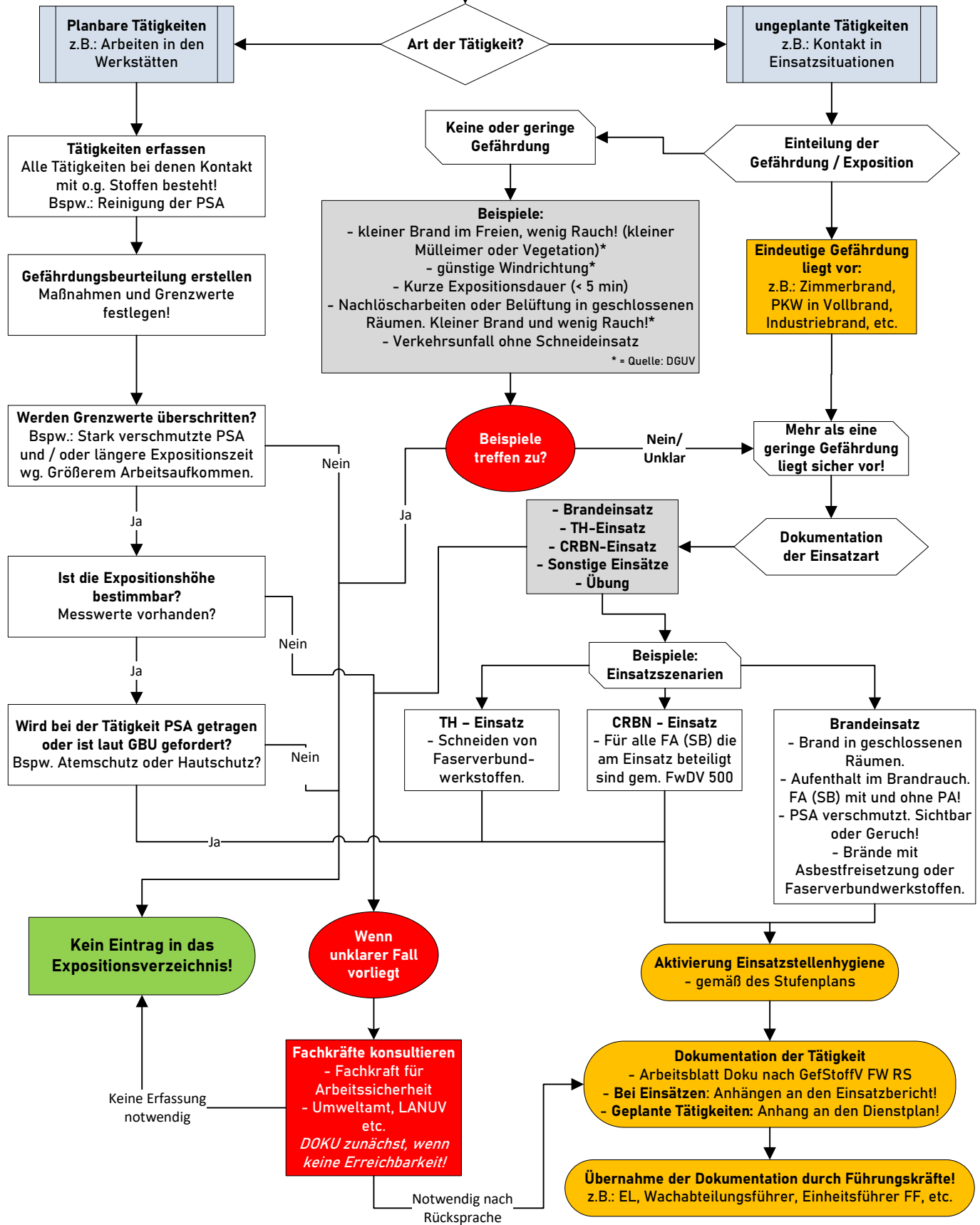


Ablaufschema Dokumentation von Gefahrstoffexpositionen und Aktivierung der Einsatzstellenhygiene



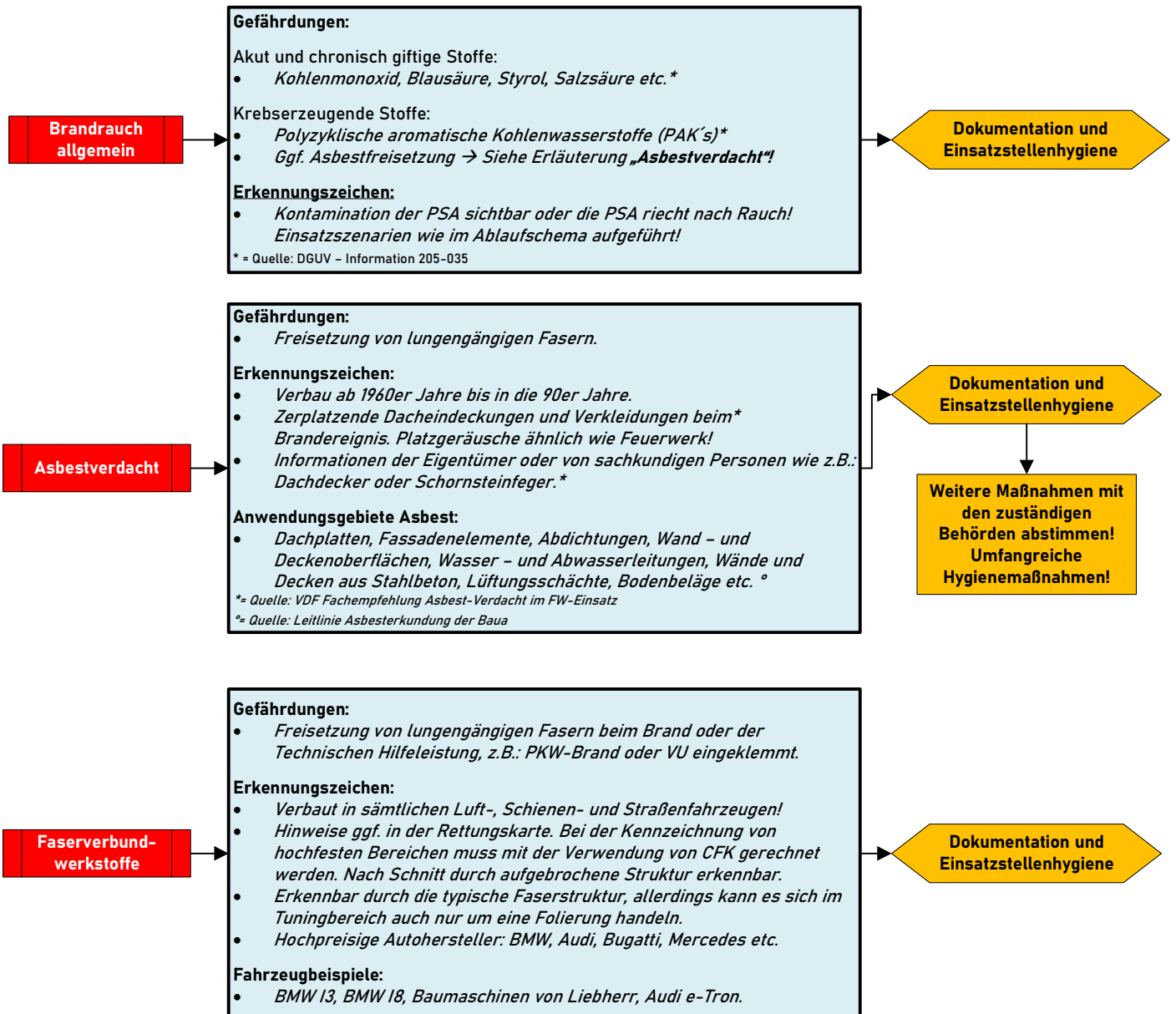
Tätigkeiten mit krebserzeugenden und keimzellmutagenen Stoffen im Feuerwehrdienst

Erläuterung Stoffe Rückseite!



Erstellt auf der Grundlage des Fließschemas der DGUV!

Stoffbeispiele und Erläuterungen



Hinweise zum Ablaufschema

- Allgemeines:**
- Das Ablaufschema soll allen Führungskräften als Hilfestellung und Entscheidungshilfe dienen, die notwendige Dokumentation gemäß § 14 GefStoffV einzuleiten und durchzuführen. Zusätzlich enthält das Ablaufschema eine Entscheidungshilfe zur Aktivierung der Einsatzstellenhygiene.
 - Grundsätzlich sind in diesem Ablaufschema nicht alle Einsatzszenarien aufgeführt. Es soll das Ziel sein, dass die Führungskräfte ein offenes Auge bekommen und die Dokumentation vorantreiben.
 - Bei unklaren Lagen gilt: Fachkräfte einbinden und zunächst dokumentieren.
- Dokumentation:**
- Die Dokumentation erfolgt zusätzlich zur Atemschutzdokumentation mit dem Ausfüllen des Arbeitsblatts „Dokumentation nach GefStoffV“. Dieses wird genau wie die Atemschutzdokumentation dem Einsatzbericht hinzugefügt.
- Quellenangaben:**
- DGUV Arbeitshilfe zur Dokumentation Gefahrstoffe
 - VDF Leitfaden – Asbest-Verdacht im FW-Einsatz
 - DGUV – Information 205-035
 - Leitlinie der Asbesterkundung der BAUA